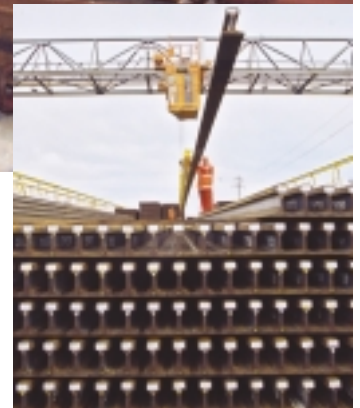


Der Gleisbauer, die Gleisbauerin leisten eine Arbeit, die ein hohes Mass an Sicherheitsbewusstsein erfordert. Dein Arbeitsplatz ist das dichte und stark befahrene Schienennetz der Schweiz. Der Bahnverkehr muss sicher sein, und die Reisenden erwarten Fahrkomfort. Dafür sorgen die Gleisbauer: Ihr seid die Fachleute für den Unterbau, den Gleisbau, den Bau der Weichen und auch für die Pflege der Gleisumgebung. Du führst Kontrollen durch, Schäden müssen rasch behoben werden. Trotz dem schweren Material arbeitest du millimetergenau; dabei unterstützen dich zahlreiche Spezialmaschinen. Natürlich werden die Arbeiten an den Fahrbahnen auf gesicherten Baustellen durchgeführt. Dieser Beruf zählt zum Berufsfeld Verkehrswegbau zusammen mit Strassenbauer, Industriebodenbauer/Unterlagsbodenbauer, Pflasterer, Grundbauer. Ihre Arbeit ist der Bau verschiedenster Verkehrswege: Strassen, Schienen, Sportplätze, Industriebeläge. Diese Bauwerke sind Tag für Tag hohen Belastungen ausgesetzt – durch Fahrzeuge, Maschinen, Gebäudelast – und müssen daher in bester Qualität erstellt werden.



## Vermessen, bauen, erneuern, reparieren, überwachen ...



### Zutritt

Abgeschlossene Volksschule

### Ausbildungsdauer

3 Jahre

### Sonnenseite

Die Arbeit ist abwechslungsreich, und du arbeitest an der frischen Luft. Du siehst konkret das Ergebnis deiner Arbeit, wenn du zum Beispiel eine Weiche eingebaut hast.

### Schattenseite

Du musst auch bei schlechtem Wetter arbeiten und Nachtschichten einlegen.

### Vorurteil

Die Arbeit im Winter ist einfacher geworden, denn alle Weichen sind geheizt.

### Realität

Es sind noch nicht alle Weichen geheizt; im Winter räumst du auch Schnee.

### Was? Wozu?

Damit das Schienennetz der Schweiz einwandfrei und sicher funktioniert, sorgen der Gleisbauer, die Gleisbauerin für dessen Unterhalt und beheben Schäden.

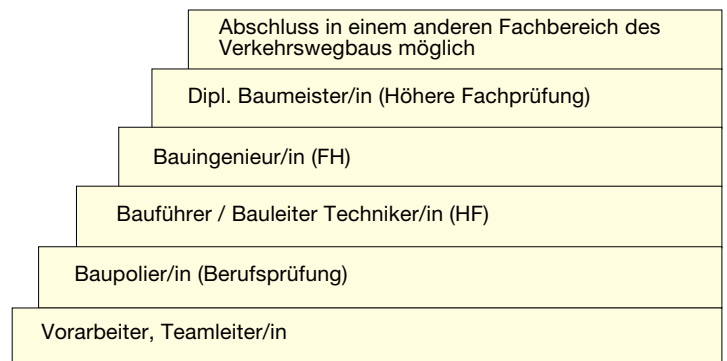
Damit Sicherheitsrisiken frühzeitig erkannt werden, führt der Gleisbauer regelmässig Kontrollen durch.

Damit die Sicherheit des Schienenverkehrs und der Komfort der Reisenden garantiert sind, muss millimetergenau gearbeitet werden.

Damit die Arbeiten am Schienennetz bei laufendem Betrieb sicher ausgeführt werden können, hat die Baustellensicherheit grösste Bedeutung.

Damit auch die Gleisumgebung gepflegt ist, schneiden Gleisbauer Gras und Sträucher, unterhalten Entwässerungs- und Kabelkanäle und besorgen die Schneeräumung.

### So weit kann ich in diesem Beruf kommen



### Das wird von mir erwartet

	vorteilhaft	wichtig	sehr wichtig
Technisches Verständnis	■	■	■
Teamfähigkeit und Selbstständigkeit	■	■	■
Gutes Hör- und Sehvermögen	■	■	■
Sicherheitsbewusstsein	■	■	■
Interesse am Umgang mit Maschinen	■	■	■
Freude am Arbeiten im Freien	■	■	■